

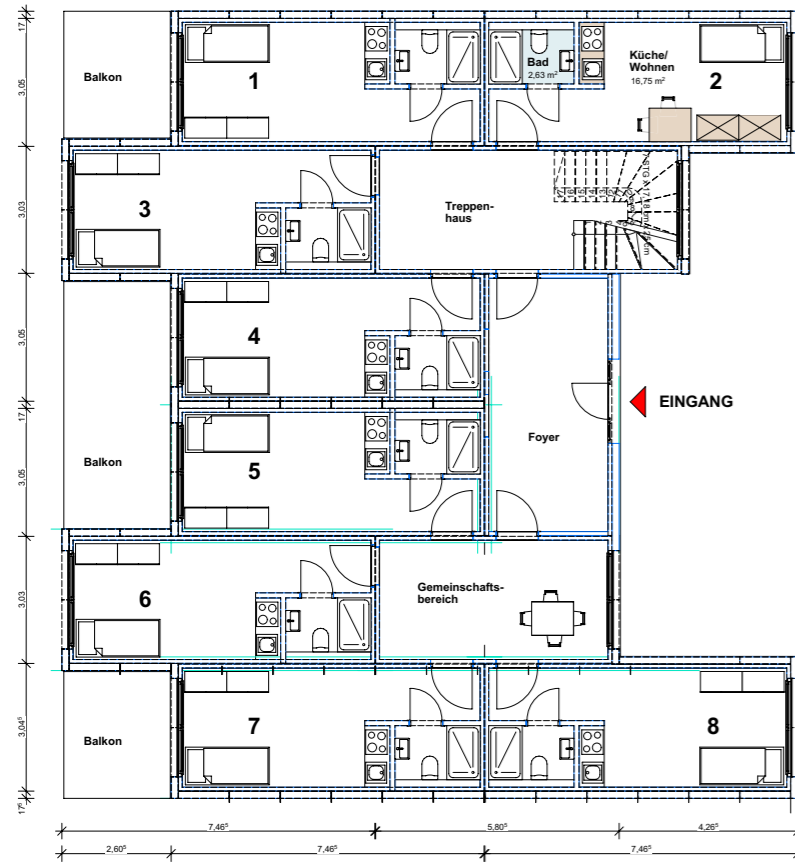


QBE³

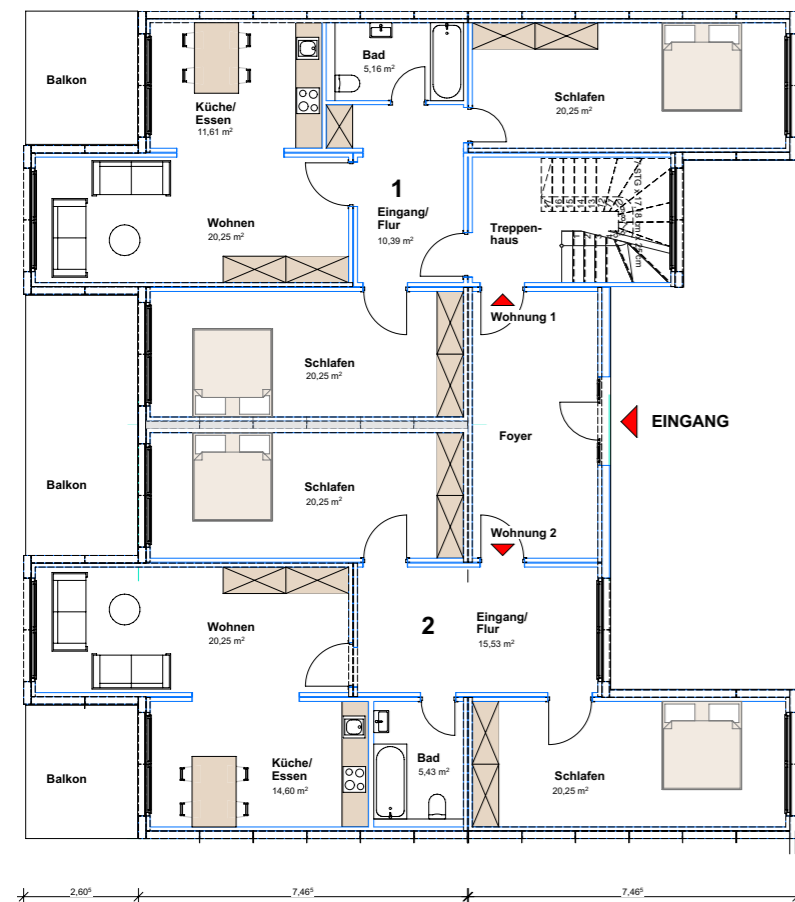
OBE³



GRUNDRISSE || VARIANTE 1

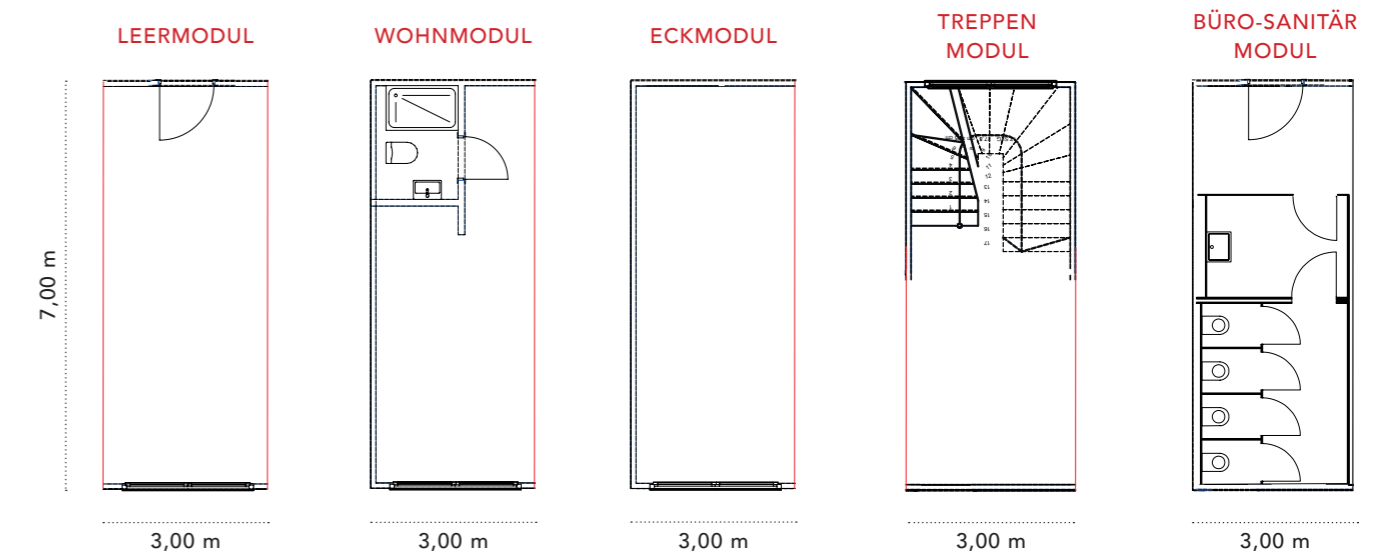


GRUNDRISSE || VARIANTE 2

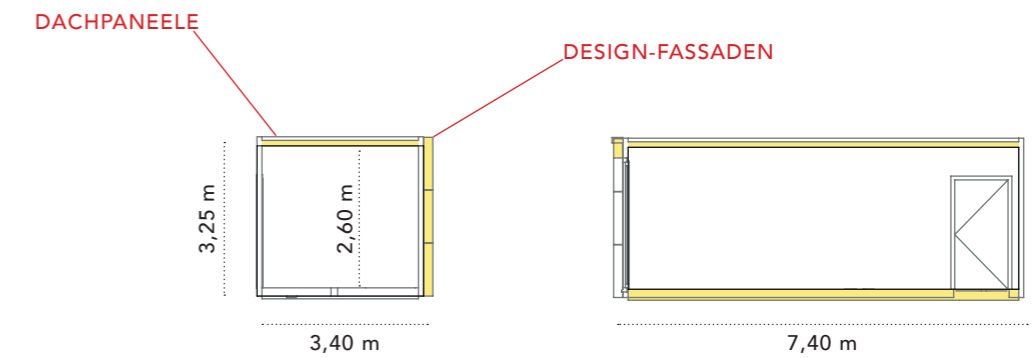


MODULÜBERSICHT || EXEMPLARISCH

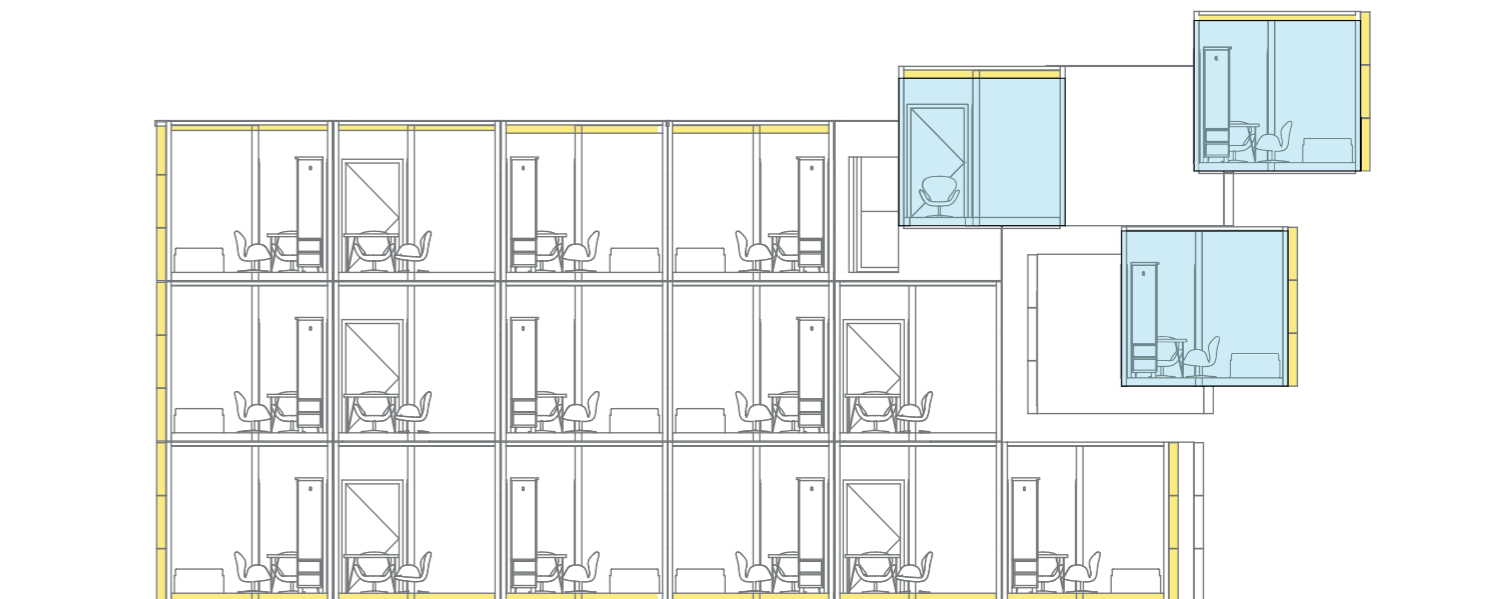
GRUNDRISSE



SEITENANSICHT / SCHNITT



ÜBERSICHT



DATENBLATT II AUSSTATTUNG

KONSTRUKTION		
Massiv-Holzwerkstoff (Brettschichtholz) - Systembau formschlüssig	90mm	S
DACH		
Sandwichpaneele mit integrierter Dämmung	2% Neigung	S
Umlaufende Attika		S
PV-Anlage		O
BODEN		
Brettschichtholzboden mit Öl versiegelt		
AUSSENWAND		
Dämmebene inkl. Fassadenverkleidung		S
Dämmung: Mineralwolle	140 mm	S
Hinterlüftete Fassadenverkleidung, Witterung und UV-Beständig	farbliche Gestaltung	S
AUSSENTÜR		
Kunststofftür mit Füllung (verschiedene Glasausschnitte)		S
FENSTER		
mit Isolierverglasung	3-fach Verglasung	S
Kunststofffenster	Dreh-Kipp	S
Außenrollladen	elektrisch	O
VSG-Verglasung		O
INNENVERKLEIDUNG		
Brettschichtholz-Innenwände lasiert		S
Wandverkleidungselemente Melamin beschichtete Multiplexplatte, weiß		S
INNENTÜREN		
Holztüren mit widerstandsfähiger, weißer Kunststoffbeschichtung mit Drückergarnitur		S
ELEKTROINSTALLATION		
Zentralanschluss mit Hauptverteilung und Zuleitung durch den Boden		S
Projektspezifische Stromanbindung und Absicherung		S
LED Deckenspots	Deckeninstallation	S
Indirekte Raumbelichtung		S
Kippschalter und Steckdosen gemäß Standard-Elektronplan		S
HEIZUNG / KLIMATISIERUNG		
Elektroheizung	Deckeninstallation	S
Klimatisierung (auf Wunsch zum Heizen und Kühlen)		O
SANITÄR		
Sanitärinstallation unter Putz innerhalb von Vorsatzwänden, Objekte mit UP-Montage-System		O
Keramik: WC wandhängend	Soft-Close	O
Keramik: Waschbecken mit Einhebelmischer		O
Spiegelschrank		O
Kleiner Bad-Unterschrank		O
Acryl Duschwanne	80 x 80 cm	O
Duschvorhang auf Gleitschiene		O
Wasseruhr je Wohneinheit		O
KÜCHE		
Pantryküche mit Spülbecken und Hängeschrank		O
Elektrogeräte: Kühlschrank, 2-Platten Elektro-Kochfeld		O

Standard: S // Optional: O

ÜBERSICHT II EXEMPLARISCH



DESIGN FASSADE

Die Fassadenplatten bestehen aus Steinwolle, einem von Natur aus nachhaltigen, brandsicheren, formstabilen, witterungsbeständigen, leicht zu verarbeitenden und wartungsarmen Material.



MASSIV HOLZBAU

Der Massivholzbau, also das Bauen mit mehrschichtigen Massivholzplatten eröffnet dem Holzbau aufregende neue Chancen. ökologischen und nachhaltigen Charakter.



HOLZFASSADE

Nachhaltigkeit im Vordergrund: Die vorgehängte Holzfassade verleiht dem Gebäude einen ökologischen und nachhaltigen Charakter.

TREPPENHAUS

Die Innentreppen werden als Stahlkonstruktion ausgeführt. Die Treppenhäuser können sowohl mittig im Gebäude innerhalb der CUBES als auch an den Stirnseiten eingeplant werden.



SANITÄR & KÜCHE

Die Sanitärbereiche sind mit Melamin Multiplexplatten sowie hochwertigen Sanitärobjekten deutscher Markenhersteller ausgestattet. Eine Pantry-Küche kann optional integriert werden.



QBE3

by Space Founder GmbH
Mönchrödener Str. 88 & 90
96472 Rödental bei Coburg

Tel.: +49 (0) 9563 75 222 300

E-Mail: info@qbe3.de

WEB: www.qbe3.de

QBE³